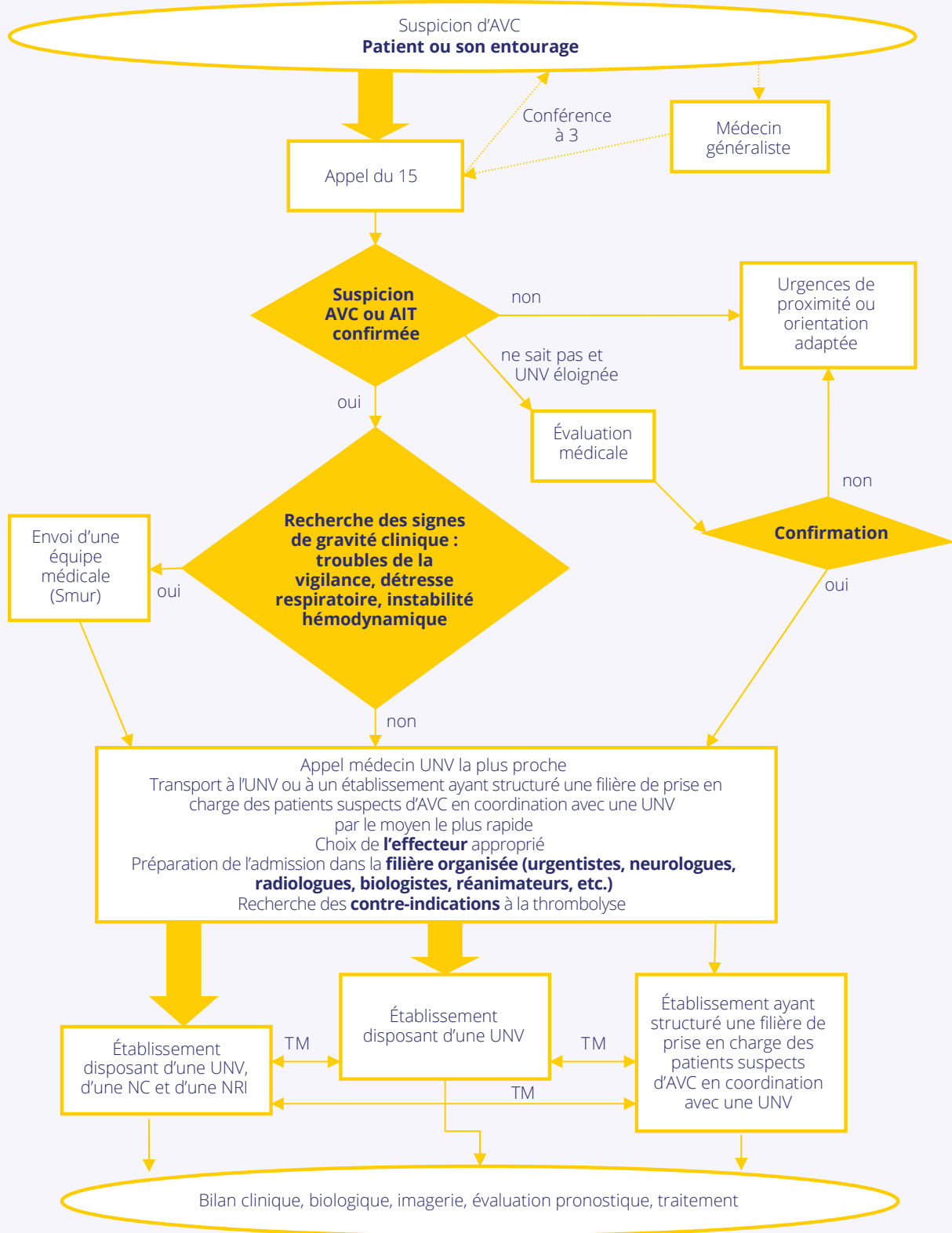


Algorithme de prise en charge précoce des patients ayant un AVC



NC : neurochirurgie ; NRI : neuroradiologie interventionnelle ; TM : télémédecine ; UNV : unité neuro-vasculaire

Référence : HAS. Recommandations de bonne pratique. Accident vasculaire cérébral : prise en charge précoce (alerte, phase préhospitalière, phase hospitalière initiale, indications de la thrombolyse). Recommandations. Mai 2009